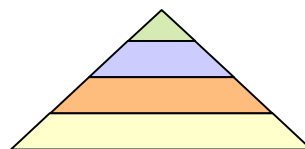


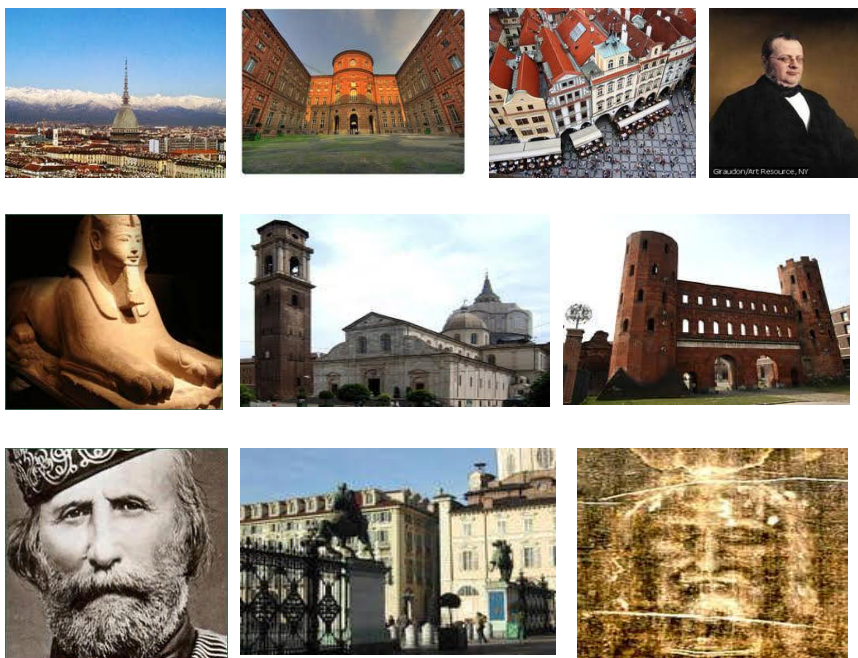
# 2011



## Iniziative

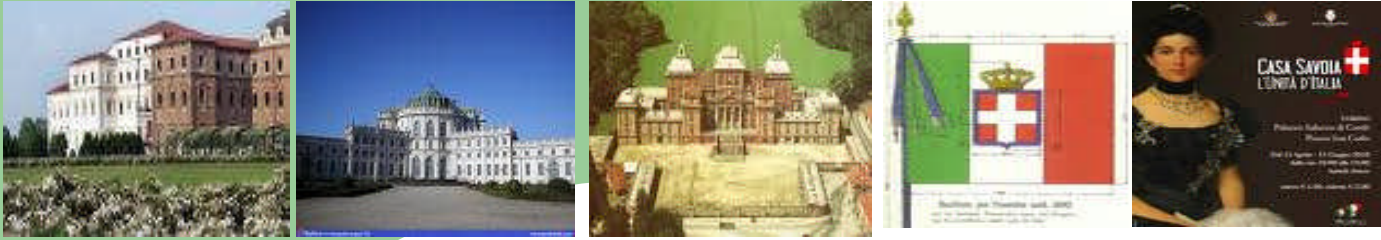
La prima Capitale  
d'Italia

# Torino



**150 di storia, un'unica  
città, Torino prima  
Capitale d'Italia.**





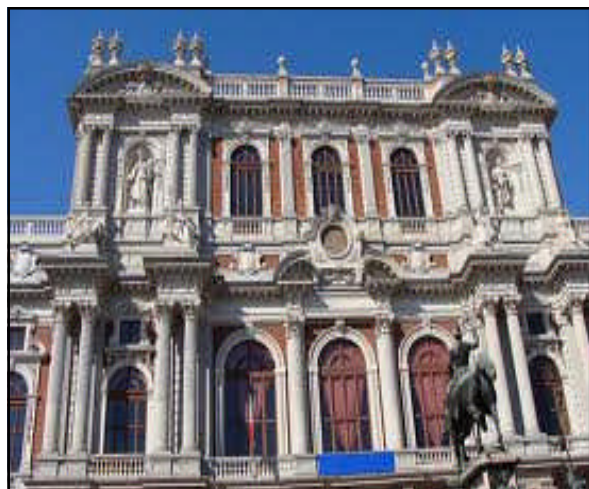
Una giornata entusiasmante, alla scoperta dei luoghi e dei personaggi che nell'Ottocento costituirono l'Unità Nazionale. Un percorso che si snoda nelle vie del centro storico tra Palazzi del Potere, le Piazze ed i Monumenti, per ammirare quanto fosse bella, ieri come oggi, la Prima Capitale d'Italia.



Itinerari su Torino e località limitrofe, ricche di storia e cultura.



# TORINO PRIMA CAPITALE D'ITALIA



## PROGRAMMA:

Al mattino partenza in pullman da Milano e percorrendo l'autostrada si giunge a Torino. Visita guidata al **Museo Nazionale del Risorgimento Italiano** allestito nel Palazzo Carignano, edificio che diede i natali a Re Carlo Alberto ed a Re Vittorio Emanuele II e che riapre al pubblico proprio per celebrare i 150 anni dell'Unità d'Italia.

Tra il 1864 e il 1872 il Palazzo fu raddoppiato per ospitare il primo Parlamento dell'Italia unita. In ventisette sale documenti, cimeli, armi, uniformi, vessilli e opere d'arte raccontano la storia d'Italia dalla fine del XVIII secolo alla prima Guerra Mondiale. **Pranzo libero.** Nel pomeriggio passeggiata nel centro storico per vedere gli edifici più celebri e le piazze più eleganti della prima capitale d'Italia. Al termine partenza per il rientro.

**27 MARZO 2011**

**Euro 43,00**

MINIMO 35 PERSONE

## LA QUOTA COMPRENDE:

- Viaggio in pullman G.T. climatizzato
- Biglietto d'ingresso al Museo
- Guida per la visita al Museo
- Assicurazione sanitaria
- Nostro accompagnatore

## LA QUOTA NON COMPRENDE:

Le mance, il pranzo, le bevande, gli extra in genere e tutto quanto non menzionato alla voce "LA QUOTA DI PARTECIPAZIONE COMPRENDE".



## INFORMAZIONI E PRENOTAZIONI

Via della Signora, 3 - 20122 Milano  
Tel. 02.77.62.201 - 202 - 204  
Fax 02.77.62.292

# IL CASTELLO DI RACCONIGI E TORINO



## PROGRAMMA:

Al mattino partenza in pullman da Milano e percorrendo l'autostrada si giunge a Racconigi. Visita guidata al Castello, luogo di villeggiatura estiva di re Carlo Alberto, Racconigi custodisce preziosi cicli di affreschi ispirati ai più noti personaggi mitologici dell'antichità (Ettore, Ercole, Diana, Apollo) dove l'amore per l'archeologia si fonde in un tutt'uno armonico con il cerimoniale quotidiano. Tra le sue eccellenze: la sala da pranzo, lo studiolo etrusco, la sala del biliardo e la sala del trono. **Pranzo libero.** Nel pomeriggio passeggiata nel centro storico per vedere gli edifici più celebri e le piazze più eleganti della prima capitale d'Italia. Al termine partenza per il rientro.

**16 APRILE 2011**

**Euro 45,00**

MINIMO 35 PERSONE

## LA QUOTA COMPRENDE:

- Viaggio in pullman G.T. climatizzato
- Biglietto d'ingresso al castello
- Guida per la visita al castello
- Assicurazione sanitaria
- Nostro accompagnatore

## LA QUOTA NON COMPRENDE:

Le mance, il pranzo, le bevande, gli extra in genere e tutto quanto non menzionato alla voce "LA QUOTA DI PARTECIPAZIONE COMPRENDE".



## INFORMAZIONI E PRENOTAZIONI

Via della Signora, 3 - 20122 Milano  
Tel. 02.77.62.201 - 202 - 204  
Fax 02.77.62.292

# CASTELLO DI MAZZE' E TORINO



## PROGRAMMA:

Al mattino partenza in pullman da Milano e percorrendo l'autostrada si giunge a **Mazzé**. Sosta nei giardini nobili per ammirare il panorama della Dora Baltea, i reperti medievali e gli alberi secolari sparsi nel giardino pensile. Con guida visita agli interni del Castello Grande ed al Museo Sotterraneo della Tortura allestito nel suggestivo scenario delle antiche prigioni castellane. Al termine degustazione di vini DOC del Canavese accompagnati da assaggi di prodotti tipici locali. **Pranzo libero**. Nel pomeriggio continuazione per **Torino** e passeggiata nel centro storico per vedere gli edifici più celebri e le piazze più eleganti della prima capitale d'Italia. Al termine partenza per il rientro.

**15 MAGGIO 2011**

**Euro 41,00**

MINIMO 35 PERSONE

## LA QUOTA COMPRENDE:

- Viaggio in pullman G.T. climatizzato
- Biglietto d'ingresso al castello e museo
- Guida per la visita al castello
- Assicurazione sanitaria
- Nostro accompagnatore

## LA QUOTA NON COMPRENDE:

Le mance, il pranzo, le bevande, gli extra in genere e tutto quanto non menzionato alla voce "LA QUOTA DI PARTECIPAZIONE COMPRENDE".



## INFORMAZIONI E PRENOTAZIONI

Via della Signora, 3 - 20122 Milano  
Tel. 02.77.62.201 - 202 - 204  
Fax 02.77.62.292