

# TURISMO culturale



# 2011

**Guglie**  
viaggi

# AMSTERDAM IN AEREO 4GG/3 NOTTI



**Partenze fino al 31 marzo**

QUOTA IN CAMERA DOPPIA

da **299 EURO**

## LA QUOTA COMPRENDE:

- Passaggio in aereo in classe economica da Milano
- 3 notti in hotel 3 stelle con prima colazione in camera doppia
- Quota di iscrizione
- Tasse aeroportuali

## LA QUOTA NON COMPRENDE :

- Trasferimenti
- Assicurazione annullamento (facoltativa) 22 euro



### DOCUMENTI

E' necessario un documento d'identità valido.

### INFORMAZIONI E PRENOTAZIONI GUGLIE VIAGGI

Via della Signora, 3-20122 Milano  
Tel. 02.7762204 - Fax 02.7762292  
E-mail: [infoviaggi@guglieviaggi.it](mailto:infoviaggi@guglieviaggi.it)

# BARCELONA IN AEREO 4GG/3 NOTTI



Partenze fino al 31 marzo



QUOTA IN CAMERA DOPPIA

da **279 EURO**

## LA QUOTA COMPRENDE:

- Passaggio in aereo in classe economica da Milano
- 3 notti in hotel 3 stelle con prima colazione in camera doppia
- Quota di iscrizione
- Tasse aeroportuali

## LA QUOTA NON COMPRENDE :

- Trasferimenti
- Assicurazione annullamento (facoltativa) 22 euro



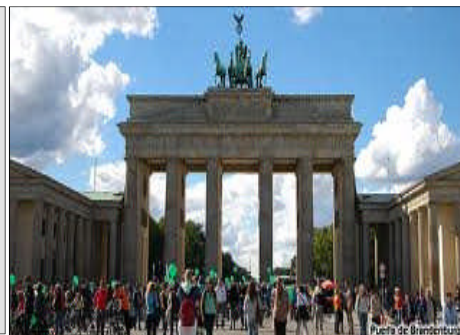
### DOCUMENTI

E' necessario un documento d'identità valido.

### INFORMAZIONI E PRENOTAZIONI GUGLIE VIAGGI

Via della Signora, 3-20122 Milano  
Tel. 02.7762204 - Fax 02.7762292  
E-mail: infoviaggi@guglieviaggi.it

# **BERLINO IN AEREO 4GG/3 NOTTI**



**Partenze fino al 31 marzo**

QUOTA IN CAMERA DOPPIA  
da **299 EURO**

## LA QUOTA COMPRENDE:

- Passaggio in aereo in classe economica da Milano
- 3 notti in hotel 3 stelle con prima colazione in camera doppia
- Quota di iscrizione
- Tasse aeroportuali

## LA QUOTA NON COMPRENDE :

- Trasferimenti
- Assicurazione annullamento (facoltativa) 22 euro



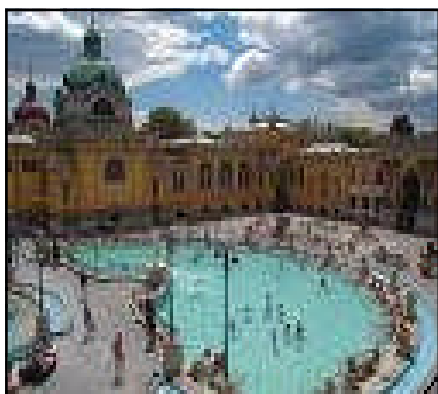
### DOCUMENTI

E' necessario un documento d'identità valido.

### INFORMAZIONI E PRENOTAZIONI GUGLIE VIAGGI

Via della Signora, 3-20122 Milano  
Tel. 02.7762204 - Fax 02.7762292  
E-mail: infoviaggi@guglieviaggi.it

# BUDAPEST IN AEREO 4GG/3 NOTTI



**Partenze fino al 31 marzo**

QUOTA IN CAMERA DOPPIA

da **229 EURO**

## LA QUOTA COMPRENDE:

- Passaggio in aereo in classe economica da Milano
- 3 notti in hotel 3 stelle con prima colazione in camera doppia
- Quota di iscrizione
- Tasse aeroportuali

## LA QUOTA NON COMPRENDE :

- Trasferimenti
- Assicurazione annullamento (facoltativa) 22 euro



### DOCUMENTI

E' necessario un documento d'identità valido.

### INFORMAZIONI E PRENOTAZIONI GUGLIE VIAGGI

Via della Signora, 3-20122 Milano  
Tel. 02.7762204 - Fax 02.7762292  
E-mail: [infoviaggi@guglieviaggi.it](mailto:infoviaggi@guglieviaggi.it)

# LONDRA IN AEREO 4GG/3 NOTTI



**Partenze fino al 31 marzo**

QUOTA IN CAMERA DOPPIA

da **299 EURO**

## LA QUOTA COMPRENDE:

- Passaggio in aereo in classe economica da Milano
- 3 notti in hotel 3 stelle con prima colazione in camera doppia
- Quota di iscrizione
- Tasse aeroportuali

## LA QUOTA NON COMPRENDE :

- Trasferimenti
- Assicurazione annullamento (facoltativa) 22 euro



### DOCUMENTI

E' necessario un documento d'identità valido.

### INFORMAZIONI E PRENOTAZIONI GUGLIE VIAGGI

Via della Signora, 3-20122 Milano  
Tel. 02.7762204 - Fax 02.7762292  
E-mail: [infoviaggi@guglieviaggi.it](mailto:infoviaggi@guglieviaggi.it)

# PARIGI IN AEREO 4GG/3 NOTTI



**Partenze fino al 31 marzo**

QUOTA IN CAMERA DOPPIA

da **259 EURO**



## LA QUOTA COMPRENDE:

- Passaggio in aereo in classe economica da Milano
- 3 notti in hotel 3 stelle con prima colazione in camera doppia
- Quota di iscrizione
- Tasse aeroportuali

## LA QUOTA NON COMPRENDE :

- Trasferimenti
- Assicurazione annullamento (facoltativa) 22 euro



### DOCUMENTI

E' necessario un documento d'identità valido.

### INFORMAZIONI E PRENOTAZIONI GUGLIE VIAGGI

Via della Signora, 3-20122 Milano  
Tel. 02.7762204 - Fax 02.7762292  
E-mail: [infoviaggi@guglieviaggi.it](mailto:infoviaggi@guglieviaggi.it)

# A ROMA CON L'ALTA VELOCITA' 3GG/2 NOTTI



**Partenze ogni giorno da Milano**

QUOTA IN CAMERA DOPPIA

DA **370 EURO**

## LA QUOTA COMPRENDE:

- Passaggio in treno Alta velocità in 2° classe da Milano
- 2 notti in hotel 4 stelle centrale in formula roulette con prima colazione
- Card "Vatican and Rome " valida 3 gg
- Visita alla Basilica di S.Pietro (con Audioguida) Ingresso riservato
- Visita ai Musei Vaticani e Cappella Sistina(con Audiogiuda ) Ingresso riservato

Biglietto integrato Colosseo, Fori imperiali, Palatino + Carcere Mamertino

## LA QUOTA NON COMPRENDE

**QUOTA DI ISCRIZIONE : 10 EURO**

**Tassa di soggiorno a Roma 6 euro (da pagare in loco )**

TUTTO QUANTO NON SPECIFICATO NE: LA QUOTA COMPRENDE

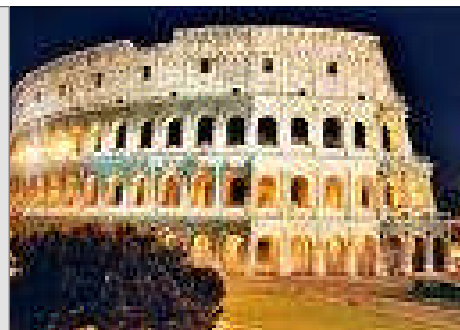


DOCUMENTI  
E' necessario un documento  
d'identità valido.

## INFORMAZIONI E PRENOTAZIONI GUGLIE VIAGGI

Via della Signora, 3-20122 Milano  
Tel. 02.7762204 - Fax 02.7762292  
E-mail:info@guglieviaggi.it

**CAPODANNO ENOGASTRONOMICO  
A  
ROMA & CASTELLI ROMANI  
30 DIC/2 GEN**



**PARTENZA IN BUS DA MILANO**

QUOTA IN CAMERA DOPPIA

**595 EURO**

*Supplemento singola 70 EURO*

**LA QUOTA COMPRENDE:**

Trasporto in pullman Gt per tutto il circuito.  
Accompagnatore professionista per tutto il circuito.  
Sistemazione in hotel 3\* sup./ 4\* std. nella zona dei Castelli Romani, base camera doppia.  
Pensione completa dal pranzo del primo giorno alla prima colazione dell'ultimo giorno (pasti a 3 portate, abbondanti e di qualità con alcuni piatti tipici regionali).  
Cena in tipico ristorante, bevande incluse.  
"CENONE di Capodanno" in hotel incluso.  
Ingresso e prenotazione Musei Vaticani.  
Visite guidate: intera giornata Roma Cattolica e Antica, intera giornata Castelli Romani e Basiliche, mattina Roma Barocca.  
Degustazione vini dei colli Romani.  
Quota di iscrizione e assicurazione

**LA QUOTA NON COMPRENDE**

Bevande e tutti gli ingressi salvo ove diversamente specificato, facchinaggi e tutto quanto non espressamente menzionato alla voce "la quota comprende".

**ORGANIZZAZIONE TECNICA : SUNSPASH TRAVEL**



**DOCUMENTI**

E' necessario un documento d'identità valido.

**INFORMAZIONI E PRENOTAZIONI  
GUGLIE VIAGGI**

Via della Signora, 3-20122 Milano  
Tel. 02.7762204 - Fax 02.7762292  
E-mail: [booking@guglieviaggi.it](mailto:booking@guglieviaggi.it)

# PROGRAMMA DI VIAGGIO

## **30 DICEMBRE: ORVIETO, ROMA**

Ritrovo dei partecipanti nel luogo convenuto e partenza per il Lazio. Arrivo in tarda mattinata a Orvieto. Pranzo in ristorante:

*MENU' TIPO:*

*Crespelle ricotta e spinaci con tartufo e crema di pecorino fresco , Gnocchetti al sugo d'oca tipico all'orvietana , Faraona in salmi su "crostone" e fagiolini salvia e cipolletta , Cosciotto di maiale al finocchio , Insalata , Millefoglie con crema*

Nel pomeriggio visita libera al centro storico e allo splendido Duomo. Proseguimento per Roma, arrivo in serata nella zona dei Castelli Romani, sistemazione in hotel nelle camere riservate. Cena e pernottamento in hotel.

## **31 DICEMBRE: ROMA CATTOLICA, ROMA ANTICA**

Prima colazione in hotel. In mattinata visita guidata della Roma Cattolica: visita ai musei Vaticani (prenotazione e ingresso incluso) con particolare attenzione alla celebre Cappella Sistina e a San Pietro in Vaticano con la sua splendida piazza. Pranzo in ristorante:

*MENU' TIPO:*

*Bruschette al pomodoro, con verdure e formaggio , Rigatoni all'amatriciana , Saltimbocca alla romana , Verdure di stagione , Torta al cioccolato*

Nel pomeriggio visita guidata della cosiddetta Roma Antica. L'itinerario si svolge a partire da P.za Venezia, si sale poi al Campidoglio da dove si gode una vista incomparabile sul Foro Romano e i Fori imperiali, si prosegue per il Colosseo e l'Arco di Costantino. Rientro in hotel per la cena ed il pernottamento. Per la data di Capodanno ricco cenone e veglione in hotel.

*MENU' TIPO:*

*Speck della valtellina con ovoline di bufala , Raviolini aurora , Crepes alle delizie di bosco , Fagottini di vitello alla valdostana , Filetti di anitra all'arancio , Patate duchessa , Insalatina capricciosa , Trionfo di frutta fresca , Zuppa inglese , Caffè , Spumante Berlucchi , Musica dal vivo*

## **1 GENNAIO: CASTELLI ROMANI, ROMA BASILICHE**

Prima colazione in hotel. Mattinata dedicata alla scoperta di alcuni dei più belli e celebri fra i 13 Castelli Romani, così dette le borgate e le cittadine che sorgono sulle pendici dei colli Albani. Soste panoramiche e visite a Frascati, il più noto e frequentato dei Castelli Romani e a Castel Gandolfo, con il seicentesco palazzo, residenza estiva del Papa. Durante la mattinata visita di una cantina e degustazione dei famosi vini locali.

Sosta per il pranzo in corso di escursione. Nel pomeriggio proseguimento per Roma e visita a due delle più belle basiliche della città: San Paolo Fuori le Mura e San Giovanni in Laterano, cattedrale di Roma. In serata cena in ristorante con musica:

*MENU' TIPO:*

*Flute di Prosecco , Caponatina di verdure , Sedanini alla Norma , Lasagnetta di verdure di stagione , Arrosto di vitella al profumo di timo , Patate rosolate al forno , Insalatina mista , Dessert , Vino rosso e bianco , Acqua e caffè*  
*Rientro in hotel per il pernottamento*

## **2 GENNAIO: ROMA BAROCCA E RITORNO**

Prima colazione in hotel. In mattinata visita guidata della Roma Barocca con le piazze più celebri: Piazza Navona, l'esterno del Pantheon, Piazza di Spagna con la Trinità dei Monti, Fontana di Trevi, ecc.

Pranzo libero e partenza per il rientro nel luogo convenuto previsto per la serata.

## **CINA 13 GG 05/17 APRILE 2011**

### **5 aprile:TALIA-PECHINO**

Partenza da Milano Malpensa ore 17,45 per Pechino con voli di linea Turkish Airlines via Istanbul. Volo notturno. Pasti e films a bordo.

### **6 aprile:PECHINO (Chang Feng Holiday inn - 4 stelle)**

Arrivo a Pechino ore 14,00. Primo sguardo alla città attraverso il tempio tibetano e la piazza Tienanmen. Sistemazione in hotel. Resto del pomeriggio a disposizione per il riposo. Cena occidentale in albergo.

### **7 aprile:PECHINO**

Intera giornata in escursione alla Grande Muraglia e alle Tombe imperiali della dinastia Ming con la loro Via sacra. Pranzo in ristorante in corso di escursione. In serata, banchetto speciale in ristorante con menu a base di anatra laccata, la specialità locale.

### **8 aprile:PECHINO**

Ultima giornata di visite: la Città Proibita ed il Palazzo imperiale d'Estate. Pranzo in ristorante. Cena libera.

### **9 aprile:PECHINO-TAIYUAN (Grand Hotel, 4 stelle)**

In mattinata, visita al Tempio del Cielo. Pranzo in ristorante. In serata, trasferimento in aeroporto e partenza in aereo per Taiyuan. Cena a bordo. Trasferimento in albergo.

### **10 aprile:TAIYUAN - PINGYAO (guest house tradizionale)**

Visita del parco JingCi, a sud della città, le cui strutture risalgono all'età Song (molto antiche le statue di terracotta). Successivamente, partenza per la cittadina di Pingyao. Sulla strada, sosta e visita in due residenze della dinastia Qing di insuperabile bellezza: la casa della famiglia Qiao (dove fu girato il film 'Lanterne Rosse' di Zang Yimou) e la casa della famiglia Cao. Entrambe le famiglie erano di tradizione mandarina e hanno costruito le loro magioni facendo ricorso ai migliori artisti dell'epoca. Arrivo a Pingyao a fine mattinata. Pranzo in ristorante.

Pomeriggio dedicato alla visita della più bella e meglio conservata fra le città antiche cinesi: interamente rinchiusa da una superba cinta muraria, la città ha conservato miracolosamente intatto il suo aspetto architettonico di fine '800, quando era un importante centro economico e finanziario: case signorili, uffici, banche, caserme, templi, negozi, ristoranti e case da the' in una successione infinita di scorci paesaggistici di superba bellezza. In nessun posto come a Pingyao il visitatore riesce ad immergersi completamente nell'atmosfera della vecchia Cina, quella della fine della dinastia imperiale Qing. Pingyao è stata recentemente annoverata fra i tesori dell'umanità dall'Unesco. Cena in ristorante cinese.

### **11 aprile:PINGYAO - XI'AN (notte in treno)**

In mattinata, ultime visite della cittadina, quindi escursione al magnifico villaggio noto come 'Wangjiabu': si tratta di una 'villa fortificata', risalente al XVIII sec., dove trovavano posto fino a 5000 abitanti, in un susseguirsi infinito di cortili, viuzze, giardini e padiglioni. È forse la più bella villa cinese giunta fino a noi. Sulla strada, sosta al Monastero Shuanglin, che ospita una preziosa collezione di più di duemila statue buddhiste risalenti, per gran parte, all'epoca Tang (VI sec. D.C.). Pranzo in corso di trasferimento. Cena in ristorante cinese. In serata, trasferimento alla stazione ferroviaria. Partenza per Xi'an (cucette riservate). Viaggio notturno.

### **12 aprile:XI'AN**

Arrivo nelle prime ore del mattino. Trasferimento in albergo. Prima colazione americana. Intera giornata dedicata alle visite: l'Esercito di terracotta a Lingtong, la cinta muraria della Dinastia Ming e la Pagoda buddhista della Grande Oca selvatica, la Grande Moschea ed il quartiere musulmano. Pranzo in ristorante. In serata, banchetto speciale in ristorante a base di ravioli, la specialità regionale.

### **13 aprile:XI'AN-GUILIN (Bravo - 4 stelle)**

In mattinata, ultime visite. Pranzo in ristorante. Nel pomeriggio, partenza in aereo per Guilin. Sistemazione in albergo. Cena occidentale in albergo.

### **14 aprile:GUILIN**

Intera giornata in escursione in motobarca sul fiume delle 'schegge di giada'. Pranzo a bordo. A fine crociera, sosta nel villaggio agricolo di Yangshuo. Rientro in mezzo privato a Guilin. Cena occidentale in albergo.

### **15 aprile:GUILIN-SHANGHAI (Golden River View - 4 stelle)**

Seconda giornata dedicata alle visite: la collina di Fubo, il parco cittadino lungo i canali, la grotta del flauto di bamboo. Pranzo in ristorante. Nel pomeriggio, trasferimento in aeroporto e partenza in aereo per Shanghai. Trasferimento e cena occidentale in albergo.

### **16/17 aprile:SHANGHAI - ITALIA**

Intera giornata di visite: il Tempio del Buddha di Giada, il giardino di Yu, la città vecchia, la via Nanchino ed il Bund. Pranzo in ristorante. Cena libera. In serata, trasferimento in aeroporto. Partenza in aereo da Shanghai ore 22,45 per Milano Malpensa con voli di linea Turkish Airlines via Istanbul. Volo notturno. Arrivo previsto il mattino successivo alle ore 10,00

## **QUOTA DI PARTECIPAZIONE** per persona per minimo 20 partecipanti

Quota base in camera doppia € **1.945,00** (valida fino a un massimo dollaro usa 0,72 – eventuale adeguamento verrà comunicato a 30 giorni dalla partenza)  
Tasse aeroportuali/fuel surcharge € **270,00** (come quotate da Csr al 4/11/2010 e in continuo aumento)

Visto Cina € **75,00**

Supplemento camera singola € **250,00**

### **La quota di partecipazione base comprende:**

Pernottamento e prima colazione americana in htls indicati o similari della stessa categoria;  
Trasferimenti da e per gli aeroporti (o stazioni o porti, se previsti nell'itinerario);  
Il programma di visite indicato con guida privata in lingua italiana;  
L'assistenza di una guida nazionale cinese in lingua italiana per tutto l'itinerario;  
Il piano di pasti indicato con una bevanda analcolica per ogni pasto;  
I trasferimenti da una città all'altra in aereo (classe economica) o con altri mezzi indicati;  
Il volo intercontinentale Turkish Airlines in classe economica;  
Tasse e percentuali di servizio;  
La tassa di soggiorno a Pechino;  
Assicurazione medico e bagaglio,  
Pochette portadocumenti e borsa Quality Group.

### **La quota di partecipazione base non comprende:**

Le bevande oltre a quanto sopra indicato;  
Le cene del giorno 8 aprile e del giorno 16 aprile  
Le spese di carattere personale;  
Visto Cina

**Tasse aeroportuali/surcharge come quotate da Csr al 4/11/2010 ed eventuale aumento da confermare al momento dell'emissione dei biglietti aerei;**

Eventuale assicurazione annullamento viaggio personale e facoltativa (€ 45/50);

**Le mance obbligatorie da versare in loco € 40,00;**

Tutto quanto non incluso alla voce "La quota di partecipazione comprende"

### **VISTO COLLETTIVO**

Per il visto consolare **collettivo** è necessario inviare, entro **quaranta** giorni dalla data di partenza i seguenti dati: nome e cognome, data di nascita, numero di passaporto. Il passaporto deve avere una validità di almeno sei mesi dalla data di partenza.

### **PENALI IN CASO DI ANNULLAMENTO**

Penali che saranno applicate sulla quota di partecipazione dal giorno in cui perverrà la comunicazione scritta della cancellazione (IL CONTEGGIO DEI GIORNI viene effettuato scartando il giorno della comunicazione e della partenza):

- 15% della quota base più quota visti consolari (se già fatti) fino a 30 gg di calendario prima della partenza;
- 30% della quota base più quota visti consolari (se già fatti) fino a 21 gg di calendario prima della partenza;
- 50% della quota base più quota visti consolari (se già fatti) fino a 11 gg di calendario prima della partenza;
- 75% della quota base più quota visti consolari (se già fatti) fino a 03 gg di calendario prima della partenza;
- nessun rimborso oltre tale termine.

La validità della comunicazione di annullamento è subordinata all'adozione della forma scritta e dovrà pervenirci entro le ore 13,00 dell'ultimo giorno lavorativo precedente la data di partenza.

Oltre tale termine gli annullamenti saranno considerati no-show.

NB: l'annullamento del viaggio da parte di un partecipante con sistemazione in camera doppia comporta il pagamento del supplemento singola per l'altro partecipante

### **PRENOTAZIONE E CONFERMA:**

**La prenotazione è subordinata al versamento di € 700,00 entro il 23 dicembre 2010.**

La conferma è perfezionata con il versamento del **saldo entro il 4 marzo 2011.**

**Organizzazione tecnica GUGLIE VIAGGI—per informazioni e prenotazioni tel.02-7762203-204**



# MINI CROCIERA MEDITERRANEO

MSC LIRICA

18 APRILE 2011



**PARTENZA DA GENOVA**

**5 GG / 4 NOTTI**

QUOTA IN CABINA DOPPIA INTERNA

# 295 EURO

RAGAZZI FINO A 18 ANNI: **GRATIS**



## PROGRAMMA DI VIAGGIO

			ARRIVO	PARTENZA
18	LUNEDI	GENOVA		18.00
19	MARTEDI	AJACCIO	7.00	13.00
20	MERCOLEDI	TUNISI	9.00	14.00
21	GIOVEDI	CIVITAVECCHIA	10.00	19.30
22	VENERDI	GENOVA	9.00	

### LA QUOTA COMPRENDE:

Sistemazione a bordo sulla MSC LIRICA con trattamento di pensione completa .

### LA QUOTA NON COMPRENDE :

Tasse portuali : 80 euro, Assicurazione 19 euro, Quote di servizio 35 euro

Bevande ,escursioni.



### DOCUMENTI

E' necessario un documento d'identità valido.

### INFORMAZIONI E PRENOTAZIONI GUGLIE VIAGGI

Via della Signora, 3-20122 Milano

Tel. 02.7762204 - Fax 02.7762292

E-mail: [booking@guglieviaggi.it](mailto:booking@guglieviaggi.it)

# ARMA DI TAGGIA

con il Principato di Monaco  
e Nizza

23 - 25 aprile 2011 - Pasqua  
30 maggio - 02 giugno 2011  
24 - 26 settembre 2011



Quota a partire  
da Euro 220,00

## PROGRAMMA

### 1° giorno: MILANO – ARENZANO - ARMA DI TAGGIA

Al mattino partenza in pullman da Milano e percorrendo l'autostrada arrivo ad Arenzano, visita al Santuario e pranzo. Nel pomeriggio continuazione per Arma di Taggia. Sistemazione presso Villa Sacra Famiglia, cena e pernottamento.

### 2° giorno: ARMA DI TAGGIA – escursione PRINCIPATO DI MONACO - NIZZA

Prima colazione e partenza per il Principato di Monaco. Visita facoltativa al Museo Oceanografico. Continuazione per Nizza e pranzo in ristorante. Nel pomeriggio tempo libero per visite individuali. Al termine rientro ad Arma di Taggia, cena e pernottamento.

### 3° giorno: ARMA DI TAGGIA – SANREMO - VAL ARGENTINA - MILANO

Prima colazione e al mattino partenza per Sanremo e tempo libero. Rientro ad Arma di Taggia per il pranzo. Nel pomeriggio escursione in Val Argentina con sosta a Taggia, uno dei più antichi ed illustri centri della Riviera di Ponente. Tutta costruita in verticale con ripidi scalinate e brusche variazioni di livello che creano suggestivi scorci, presenta ben tre tipi di mura, e nel suo cuore si giunge varcando la Porta dell'Orso. Questa località dà nome alla più celebre varietà di oliva ligure, la "taggiasca". Continuazione per Badalucco, borgo medievale con le tipiche case di pietra affacciate su stretti vicoli e passaggi coperti. L'abitato si snoda a partire dal castello, ora trasformato in chiesa, fino al torrente Argentina. Interessante la chiesetta di San Nicolò, costruita nel Seicento sulle rovine del castello dei conti di Badalucco. Al termine continuazione per il rientro a Milano.

CAMERA SINGOLA € 25,00  
Numero limitato

MINIMO 35 PERSONE

ANTICIPO € 65,00

### LA QUOTA DI PARTECIPAZIONE COMPRENDE:

- Viaggio in pullman gt per tutto il tour;
- Sistemazione presso Villa Sacra Famiglia ad Arma di Taggia
- Trattamento di pensione completa dal pranzo del 1° giorno al pranzo dell'ultimo giorno (bevande escluse)
- Nostro accompagnatore
- Assicurazione sanitaria/bagaglio

### LA QUOTA DI PARTECIPAZIONE NON COMPRENDE:

- Le mance, le bevande, gli ingressi, gli extra personali e tutto quanto non espressamente indicato alla voce "La quota di partecipazione comprende".

## INFORMAZIONI E PRENOTAZIONI

Via della Signora, 3 - 20122 Milano  
Tel. 02.77.62.201-202-204  
Fax 02.999.86.937



# SLOVENIA E CROAZIA con il Castello di Miramare

10 - 14 MAGGIO 2011  
06 - 10 SETTEMBRE 2011



## PROGRAMMA

### 1° GIORNO: MILANO - UDINE - LUBIANA

Al mattino partenza in pullman g.t. climatizzato da Milano per Mestre e UDINE. Breve giro della città e pranzo. Nel pomeriggio ingresso in Slovenia e arrivo a BLED per la visita del Castello a picco sul lago. Trasferimento a LUBIANA, sistemazione in albergo, cena e pernottamento.

### 2° GIORNO: LUBIANA - POSTUMIA - ZAGABRIA

Prima colazione e dopo la visita alla Capitale slovena partenza per Postumia. Visita alle Grotte e pranzo in agriturismo. Nel pomeriggio proseguimento per ZAGABRIA. Cena e pernottamento.

### 3° GIORNO: ZAGABRIA - PLITVICE

Dopo la prima colazione visita guidata della città. Partenza per PLITVICE e sistemazione. Pranzo e nel pomeriggio visita al Parco Nazionale dei Laghi di Plitvice: straordinario complesso di laghi, stagni, ruscelli e torrenti. Cena e pernottamento.

### 4° GIORNO: PLITVICE - ABBAZIA - TRIESTE

Prima colazione e partenza per l'Istria. Arrivo ad ABBAZIA e visita. Pranzo e nel pomeriggio a Parenzo. Rientro in Italia e proseguimento per TRIESTE. Cena e pernottamento.

### 5° GIORNO: TRIESTE - MILANO

Dopo la prima colazione, visita al castello di Miramare e proseguimento per Padova. Pranzo in ristorante. Nel pomeriggio visita alla Basilica di S. Antonio. Al termine percorrendo l'autostrada rientro a MILANO arrivandovi in serata. Fine dei nostri servizi.

Euro 655,00

SUPPLEMENTO SINGOLA  
EURO 100,00

MINIMO 35 PERSONE

#### LA QUOTA DI PARTECIPAZIONE COMPRENDE:

- Viaggio in pullman g.t. climatizzato per tutto il Tour.
- Sistemazione in Hotel 3/4 stelle in camere a 2 letti con bagno o doccia e qualche singola
- Trattamento in pensione completa dal pranzo a mezzogiorno del 1° al pranzo a mezzogiorno del 5° giorno
- Visite con guida come da programma
- Ingresso alle Grotte di Postumia e al parco nazionale di Plitvice
- Assistenza di un accompagnatore.
- Assicurazione bagaglio/sanitaria.

#### LA QUOTA DI PARTECIPAZIONE NON COMPRENDE:

- Le bevande, le mance, gli ingressi non previsti, gli extra personali e tutto quanto non espressamente indicato alla voce "LA QUOTA DI PARTECIPAZIONE COMPRENDE".



#### DOCUMENTI

E' necessario un documento  
d'identità valido.

#### INFORMAZIONI E PRENOTAZIONI

Via della Signora 3 - 20122 MILANO  
Tel. 02 7762201 - 202 - 204  
Fax 02 7762292

# SPAGNA: AVILA, SALAMANCA, SANTIAGO de COMPOSTELA, OVIEDO, BILBAO

23 - 29 MAGGIO 2011



## PROGRAMMA

### 1° giorno – MILANO/MADRID/AVILA

Ritrovo all'aeroporto di Milano e partenza **con volo di linea** per **Madrid**. All'arrivo, inizio del viaggio verso **Avila**, centro di storia, arte, cultura ma soprattutto di fede: innumerevoli chiese e antichi palazzi custodiscono le memorie di Santa Teresa, la più grande Santa dell'intera Spagna. Al termine sistemazione in albergo, cena e pernottamento.

### 2° giorno – AVILA/ALBA TORMES/SALAMANCA/VALLADOLID

Piccola colazione e sosta a **Alba de Tormes**, visita e proseguimento per **Salamanca**, importantissimo centro d'arte. Pranzo in ristorante. Nel pomeriggio, proseguimento per **Valladolid**, capoluogo della Castilla y Leon che conserva tradizioni. Sistemazione in albergo, cena e pernottamento.

### 3° giorno - VALLADOLID/LEON/PONFERRADA/SANTIAGO

Piccola colazione e partenza per **Leon**. Città d'arte, antica tappa del *Camino de Santiago*. Pranzo in ristorante. Nel pomeriggio, sosta per la visita di un altro luogo del Camino a **Ponferrada**. Proseguimento per **Santiago**. Sistemazione in albergo, cena e pernottamento.

### 4° giorno – SANTIAGO

Pensione completa. Intera giornata dedicata alla scoperta di Santiago.

### 5° giorno – SANTIAGO/LUGO/OVIEDO

Piccola colazione e proseguimento dell'Antico Camino alla volta di **Lugo**. Pranzo lungo strada. Nel pomeriggio proseguimento per **Oviedo**. Sistemazione in albergo, cena e pernottamento.

### 6° giorno – OVIEDO/SANTANDER/BILBAO

Piccola colazione. Percorrendo l'antico Cammino del Nord sosta a **Santander**, città marittima e di villeggiatura. Pranzo in ristorante. Nel pomeriggio proseguimento per **Bilbao**. Sistemazione in albergo, cena e pernottamento.

### 7° giorno – BILBAO/SAN SEBASTIAN/BILBAO/MILANO

Piccola colazione e partenza per **San Sebastian**. Visita della città marittima e di villeggiatura apprezzabile per l'antico centro storico cinto da fortificazioni di Vespasiano Gonzaga del XVI sec. Pranzo in ristorante. Nel tardo pomeriggio trasferimento all'aeroporto e rientro in Italia con volo di linea.

€ 1090,00

ANTICIPO € 270,00

CAMERA SINGOLA:  
€ 150,00

MINIMO 30 PERSONE

#### LA QUOTA COMPRENDE

- Passaggio aereo con voli di linea in classe economica - tasse aeroportuali;
- Pullman per tutto il tour
- Sistemazione in Hotels 3/4 stelle in camere doppie con servizi privati
- Trattamento di pensione completa dalla cena del primo al pranzo dell'ultimo giorno (bevande escluse)
- Visite con guida come da programma
- Ingressi dove previsti
- Nostro accompagnatore
- Assicurazione sanitaria e bagaglio.

#### LA QUOTA NON COMPRENDE:

- Le mance, gli extra in genere e tutto quanto non espressamente indicato alla voce "LA QUOTA DI PARTECIPAZIONE COMPRENDE".



#### DOCUMENTI :

E' necessario un documento d'identità valido per l'espatrio.

PER INFORMAZIONI E ISCRIZIONI

VIA DELLA SIGNORA, 3 - 20122 MILANO  
TEL.02/7762201 - 202 - 204  
FAX 02/7762292

# FESTA CTA 2011

in CROCIERA  
COSTA VICTORIA

19 / 25 NOVEMBRE 2011



**PARTENZA DA MILANO**

QUOTA IN CABINA DOPPIA INTERNA

## 695 EURO

7 gg / 6 notti  
TUTTO INCLUSO



### PROGRAMMA DI VIAGGIO

**SABATO 19 NOVEMBRE** : Partenza in prima mattinata in Pullman GT per Venezia , arrivo e visita guidata della città, al termine imbarco sulla nave e pranzo a bordo. Sistemazione nelle cabine assegnate ed inizio crociera.

**DOMENICA 20 NOVEMBRE** : Arrivo a Dubrovnik Visita facoltativa della città

**LUNEDI' 21 NOVEMBRE** : Arrivo a Corfù . Visita facoltativa di Paleokastitsa e città di Corfù

**MARTEDI' 22 NOVEMBRE** : Arrivo a Malta . Visita facoltativa de La Valletta

**MERCOLEDI' 23 NOVEMBRE** Arrivo a Napoli . Visita facoltativa a Pompei

**GIOVEDI' 24 NOVEMBRE** Arrivo a Savona : Sbarco a partenza in pulmann Gt per Diano Marina .Pranzo presso la nostra Villa Gioiosa e visita della struttura, Nel pomeriggio proseguimento per Arma di Taggia. Cena e pernottamento presso la Villa Sacra Famiglia.

**VENERDI' 25 NOVEMBRE** In mattinata visita della struttura. Pranzo e nel pomeriggio partenza in Pullman per il rientro:  
Arrivo in serata e fine dei nostri servizi

#### LA QUOTA COMPRENDE:

Transfert Milano-Venezia e Arma-Milano in pullman GT. Mezza giornata di visita guidata a Venezia  
Sistemazione a bordo sulla Costa VICTORIA con trattamento di pensione completa e bevande ai pasti  
Tasse portuali , Assicurazione , Quote di servizio  
Transfert Savona-Diano e Diano-Arma . Pranzo a Diano Marina bevande incluse . Pensione completa ad Arma di Taggia bevande incluse

#### LA QUOTA NON COMPRENDE :

Visite facoltative a Dubrovnik, Corfù, La Valletta, Pompei : 175 euro

Extra di carattere personale e Tutto quanto non specificato nella quota comprende.



#### DOCUMENTI

E' necessario un documento d'identità valido.

#### INFORMAZIONI E PRENOTAZIONI GUGLIE VIAGGI

Via della Signora, 3-20122 Milano  
Tel. 02.7762204 - Fax 02.7762292  
E-mail: [booking@guglieviaggi.it](mailto:booking@guglieviaggi.it)